

Release:	No. 318, 11. Oktober, 2011
Contact:	Walter Meyer
E-Mail:	wmeyer@isravisision.com
Phone:	++49 (0)6151 948 - 172

Riesenerfolg für ISRA PARSYTEC: Großauftrag für Bahninspektion und Bahnabrissanalyse

Schnellste Inspektion für größte Kartonmaschine

Erneut kann ISRA PARSYTEC einen Riesenerfolg vermelden: Bohui Paper hat für eine der weltgrößten und neuesten Kartonmaschine die integrierte ISRA PARSYTEC-Lösung bestehend aus Bahninspektionssystem (WIS) und Bahnabrissanalyse-System (WBM) geordert. Das chinesische Unternehmen findet mit den Systemen die perfekte Antwort auf die zunehmend höheren Anforderungen, die an die Qualität von Kartonverpackungen gestellt werden. Außerdem wird die maximale Produktionseffizienz sichergestellt, indem Bahnabrisse in der Anlage analysiert werden, um Strategien zur Vermeidung zu entwickeln. ISRA PARSYTEC wird mit der im Sommer 2012 in Betrieb gehenden Lösung einmal mehr seiner Rolle als Weltmarktführer gerecht.

Als Weltmarktführer für Bahninspektion verzeichnet ISRA PARSYTEC weiterhin große Erfolge im asiatischen Raum. So gelang es nun, einen Riesenauftrag von Shandong Bohui Paper Co., Ltd. zu erhalten.

Das 1994 gegründete Unternehmen ist in Bohui ansässig, etwa eine Flugstunde südlich von Peking inmitten der wirtschaftlich aufstrebenden Provinz Shandong gelegen. Bohui Paper, einer der großen Papier- und Kartonhersteller in China, verfügt mit der neuen Kartonmaschine mit einer Tamburbreite von 8.6 m und

ISRA VISION PARSYTEC AG
Auf der Hüls 183
52068 Aachen
Germany
Tel.: +49 (241) 9696 0
Fax: +49 (241) 9696 500
info@isra-parsytec.com
www.parsytec.com
www.isravisision.com

Release:	No. 318, 11. Oktober, 2011
Contact:	Walter Meyer
E-Mail:	wmeyer@isravisision.com
Phone:	++49 (0)6151 948 - 172

Produktionsgeschwindigkeiten von über 1200 mpm auch über eine der weltgrößten Anlagen zur Herstellung von gestrichenen Karton (für Faltschachteln), die als Benchmark für die weltweite Papierindustrie gilt.

Papiermaschinen dieser Größenordnung gibt es derzeit auf der ganzen Welt nur noch drei weitere, die allesamt in China installiert sind. Die Ansprüche an die Papier- und Kartonqualität steigen signifikant - auch im wachsenden chinesischen Markt. Selbst kleine Abweichungen oder Fehler auf den Oberflächen führen zu einer Wertminderung. Für Karton-Hersteller ist es aus diesem Grund erforderlich, Fehler möglichst frühzeitig zu identifizieren, um so teure Reklamationen zu vermeiden. Genauso wichtig ist es, dass kein ungewollter Produktionsstillstand eintritt. Bahnabrisse müssen schnellstmöglich analysiert und die Ursachen behoben werden. Für diese Aufgaben sind die Lösungen von ISRA PARSYTEC prädestiniert.

Schwer erkennbare Fehler sicher identifizieren

Bohui Paper hat daher nun im August 2011 den Auftrag an ISRA PARSYTEC erteilt, die Anlage zur Kartonherstellung mit einem Bahninspektionssystem (WIS) und einem integriertem Bahnabrissanalyse-System (Web Break Monitoring; WBM) auszurüsten. Die Lösungen werden im Sommer 2012 in Betrieb gehen. Das WIS identifiziert mit höchster Auflösung alle Fehler sicher während der Kartonherstellung. Entscheidende Grundlagen für die hohe Akzeptanz und Performance der Systeme sind die einzigartigen Echtzeit-Fähigkeiten sowie die Robustheit und Zuverlässigkeit. Zum Einsatz kommen superschnelle Kameras mit höchster Auflösung. Diese nehmen die Bilder deutlich schneller auf als

ISRA VISION PARSYTEC AG
Auf der Hüls 183
52068 Aachen
Germany
Tel.: +49 (241) 9696 0
Fax: +49 (241) 9696 500
info@isra-parsytec.com
www.parsytec.com
www.isravisision.com

Release:	No. 318, 11. Oktober, 2011
Contact:	Walter Meyer
E-Mail:	wmeyer@isravisision.com
Phone:	++49 (0)6151 948 - 172

Wettbewerbssysteme. Die fortschrittlichen und robusten Software-Algorithmen sorgen für genaueste Inspektionsergebnisse. Die Inspektion der gestrichenen Oberflächen in Reflexion und die Überprüfung der Unterseite auf Löcher und Strukturen wird mit nur einem High-Power-LED-Beleuchtungsbalken realisiert. Ein entscheidender Vorteil dieser Inspektionsanlagen ist die sichere, wiederholgenaue Erkennung aller Oberflächenfehler. So wird einwandfreier Karton für die Bedruckung sichergestellt.

Die Webinspektionssysteme vermessen, analysieren und klassifizieren alle Fehlstellen automatisch. Die Defekte werden lückenlos erkannt, klassifiziert sowie protokolliert und durch Fehlerstatistik, Chargenprotokoll und Fehlerbilder dokumentiert.

WIS und WBM als integrierte Lösung

Weitere erhebliche Vorteile für die Bohui-Anlage ergeben sich aus der Integration der Bahninspektion (WIS) mit dem Abrissanalyse-System (WBM). Waren früher beide Funktionen separiert, so finden sie sich heute vorteilhaft in einem System integriert. Die IntelliCam-Kameras mit ihren kristallklaren Bildern werden an 24 wesentlichen Prozesspositionen in der Kartonmaschine für detaillierte Rückschlüsse auf Fehlerursachen sorgen – angefangen vom Stoffauslauf bis zum Aufroller.

Bohui kann so systematisch die einzelnen Produktionsschritte überwachen. Damit sind Fehler effektiv analysierbar und Fehlerursachen schnell und sicher zu erkennen, zu beheben und auch zu dokumentieren. Auch die genaue Analyse und Rückschlüsse auf die Entwicklung von Fehlern in der Anlage werden ermöglicht. Die gesamte Prozesskette kann überwacht und sämtliche Defektursachen sicher identifiziert werden.

ISRA VISION PARSYTEC AG
Auf der Hüls 183
52068 Aachen
Germany
Tel.: +49 (241) 9696 0
Fax: +49 (241) 9696 500
info@isra-parsytec.com
www.parsytec.com
www.isravisision.com

Release:	No. 318, 11. Oktober, 2011
Contact:	Walter Meyer
E-Mail:	wmeyer@isravisoin.com
Phone:	++49 (0)6151 948 - 172

Eine ganze Reihe wertvoller Tools für die Prozessanalyse und -optimierung ergänzen das Inspektionssystem zu einer kompletten Daten- und Prozessmanagementlösung und sorgen für die Optimierung entlang der gesamten Prozesskette.

Fazit

ISRA PARSYTEC verbessert signifikant die Wettbewerbsfähigkeit des Kartonherstellers, indem die Produktqualität und die Effektivität der Produktion erhöht werden. Die gesamte Prozesskette wird überwacht und sämtliche Defekte sicher identifiziert. Dank der effizienten Inspektionlösung profitiert Bohui nicht nur von einer verbesserten Überwachung der produzierten Papierqualität, sondern auch von der Produktionsoptimierung entlang der gesamten Prozesskette.

ISRA PARSYTEC konnte damit einen weiteren wichtigen Großauftrag in der weltweiten Papierindustrie gewinnen. Die ISRA PARSYTEC-Experten kennen sehr genau die hohen Anforderungen an die Karton- und Papierherstellung und wissen, wie sich mit der Bahninspektion die Erträge maximieren lassen. Interessierte Hersteller sollten daher nicht zögern, sich einen Beratungstermin mit den Inspektionsexperten zu sichern.

Über das Unternehmen:

Die ISRA VISION PARSYTEC AG ist weltweit größter Anbieter von Oberflächeninspektionssystemen: Heute setzen 15 der Top 20 Papierhersteller ihre Produkte ein. Mit mehr als 730 Installationen weltweit werden den Kunden neben dem fortschrittlichsten Oberflächeninspektionssystem verlässliche und umfassende

ISRA VISION PARSYTEC AG
Auf der Hüls 183
52068 Aachen
Germany
Tel.: +49 (241) 9696 0
Fax: +49 (241) 9696 500
info@isra-parsytec.com
www.parsytec.com
www.isravisoin.com

Release:	No. 318, 11. Oktober, 2011
Contact:	Walter Meyer
E-Mail:	wmeyer@isravisision.com
Phone:	++49 (0)6151 948 - 172

Informationen über die relevanten Oberflächendefekte auf allen Produktionsstufen geboten. Die innovativen EXPERT5i Software-Lösungen ermöglichen dem Kunden, auf einfache Weise, Surface Quality Yield Management-Anwendungen unter Integration von Oberflächenqualitätsdaten mit Prozessdaten zu nutzen. Die ISRA VISION Gruppe ist der weltweit größte und kompetenteste Anbieter von Oberflächeninspektionssystemen. Die Systeme werden in den Branchen Glas, Banknoten-Papier, Papier, Plastik, Vliesstoffe, Print und Metall eingesetzt. Die ISRA VISION Gruppe ist global tätig mit Hauptstandorten in Darmstadt und Aachen sowie 15 weiteren weltweiten Niederlassungen, z. B. in Nordamerika, Korea und China.

ISRA VISION PARSYTEC AG
Auf der Hüls 183
52068 Aachen
Germany
Tel.: +49 (241) 9696 0
Fax: +49 (241) 9696 500
info@isra-parsytec.com
www.parsytec.com
www.isravisision.com

Release: No. 318, 11. Oktober, 2011

Contact: Walter Meyer

E-Mail: wmeyer@isravisoin.com

Phone: ++49 (0)6151 948 - 172

Bilder:

Bild1: Defect1.jpg, Strichfehler auf gestrichenem Karton

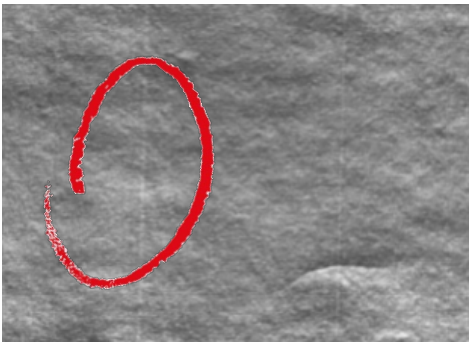
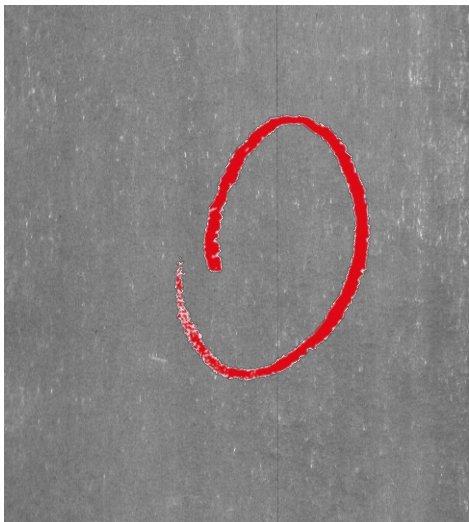


Bild2: Defect2.jpg, Kleinste Strichfehler erkennen, (0,05mm)



ISRA VISION PARSYTEC AG
Auf der Hüls 183
52068 Aachen
Germany
Tel.: +49 (241) 9696 0
Fax: +49 (241) 9696 500
info@isra-parsytec.com
www.parsytec.com
www.isravisoin.com