

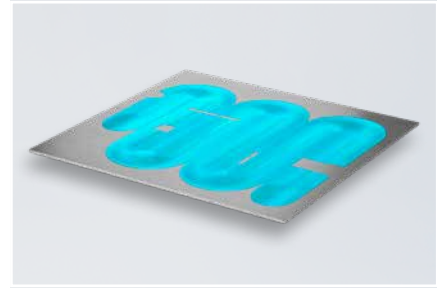
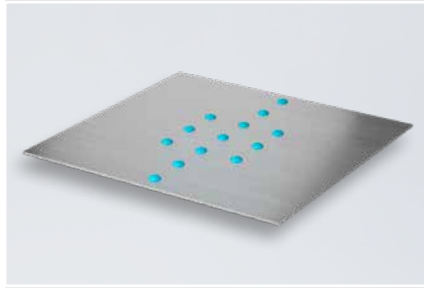
# RTVision

Hochqualitative, nachgelagerte  
Klebstoffinspektion für volle Flexibilität

QUISS

ISRA  
VISION

# RTVision – Flexible Qualitätsinspektion für Ihren



**Präzise Applikationen, hohe Qualität, Materialeinsparung und die damit verbundene Kostensenkung: Für diese Faktoren bieten wir eine hochwertige und flexible Lösung für industrielle Klebe- und Dosieranwendungen – das RTVision.**

## Holen Sie das Maximum aus Ihrem System

Zuverlässige Klebeverbindungen sind in der Automobilproduktion essentiell um hochqualitative Ergebnisse sicherstellen zu können. Das RTVision ist eine flexible Lösung, die perfekt auf Ihre Anforderungen abgestimmt werden kann.

Die Systemlösung eignet sich für alle Auftragsanwendungen mit einer großen Auftragsfläche wie beispielsweise strukturelle Klebeverbindungen und Nahtabdichtungen. Für diese Anwendungsfälle ist RTVision das passende Produkt, um Ihre Applikation zu überprüfen und somit Qualität sicherzustellen.

Zusätzlich ist das System in der Lage Klebstoffauftragsanwendungen, wie zum Beispiel von flächendeckenden oder punktförmigen Aufträgen, zu inspizieren. Spezifische Algorithmen sind implementiert um die Kontinuität der äußeren Ränder und Lücken bei den verschiedenen Klebstoffauftragsanwendungen prüfen zu können. Beide Parameter sind essentiell für die Dichtheit des Flächenauftrags und die sicherheitskritischen Verklebungen.

**±0,1  
mm**

Wiederholbarkeit bei der Position

**±0,1  
mm**

Wiederholbarkeit bei der Breite

**±0,5  
mm**

Wiederholbarkeit bei Lücken



Geringer Installations- und Inbetriebnahmeaufwand durch smarte Systemhardware

Arbeitsabstand zwischen 400 mm bis 1200 mm für flexible Systemaufbauten

Separate Kamera und Lichtpanele für individuelle Kombinationen

Offline Prüfung für nachgelagerte Qualitätsinspektion



Schutzart IP 54 nach DIN EN 60529  
Risikogruppe 0 nach DIN EN 62471

# individuellen Systemaufbau

## Auf Ihre Wünsche angepasst

Das RTVision besteht aus zwei Komponenten, die beliebig voneinander platziert und kombiniert werden können. Die leistungsstarke Farbkamera nimmt Bilder der Applikation auf, während das LED Lichtpanel Lichtimpulse bereitstellt, die für einen klaren Kontrast sorgen. So können Qualitätsprobleme unabhängig von der Systemumgebung stabil erkannt werden.

Je nach Anforderung wird mittels diffuser oder polarisierter Weißlichtbeleuchtung ein homogen ausgeleuchtetes Farbbild erzeugt, das über die Gewichtung der Farbkanäle kontrasttechnisch optimiert wird. Damit wird eine stabile Klebstofferkennung gewährleistet.

Umgebungsbedingungen wie beispielsweise räumliche Gegebenheiten oder Tageslichteinfluss beeinträchtigen die Arbeit des RTVision nicht. Die schlanke Systemtopologie ermöglicht dabei eine einfache Integration der Hardware in jede Fertigungslinie.

## Zuverlässige und präzise Ergebnisse

Selbst die präzisesten Klebe- und Dosieranwendungen können Ungenauigkeiten enthalten. Das RTVision hilft dabei, Fehler hinsichtlich der Breite, Position und bei Klebstofflücken in der geforderten Auflösung zu detektieren. So kann eine hochqualitative Raupe sichergestellt und Einsparungen hinsichtlich Material und Kosten ermöglicht werden.



Schutzart IP 54 nach DIN EN 60529



## Zuverlässige Raupeninspektion

Die Software des RTVision analysiert die Applikationsbilder, die von der Kamera aufgenommen wurden. Die Software prüft, ob Breite und Position der Raupe in den Toleranzgrenzen liegen und ob der Auftrag kontinuierlich, ohne Lücken erfolgt ist.

Die verschiedenen Funktionsbereiche des intuitiven RTVision Software UI erfüllen die Bedürfnisse der Anlagenbediener in der Produktionsumgebung vollständig.

## RTVision: Verschiedene Aufbauvarianten für volle Flexibilität

Um unterschiedlichen Prozessanforderungen gerecht zu werden, gibt es verschiedene Aufbauvariationen, die alle Kundenbedürfnisse erfüllen:

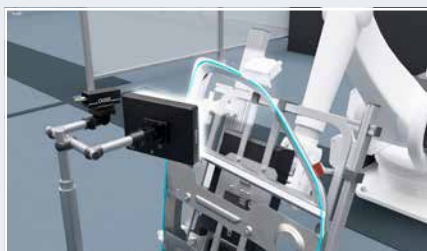
### Multi-System Installation

Zur Abdeckung großflächiger Anwendungen/Bauteile



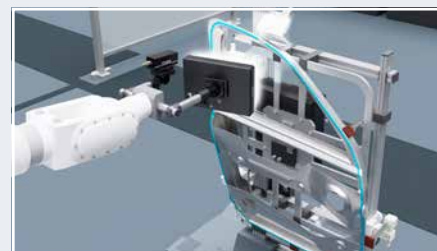
### Am Ständer montiert

Roboter stellt appliziertes Bauteil bereit



### Am Roboter montiert

Bauteil auf einem Träger



### RTVision Kamera V3 – Technische Angaben



Maße	ø41 mm x 110mm
Gewicht	170g
Betriebsspannung	24VDC oder POE
Geschwindigkeit	1,6MP: 71 Hz (1440 x 1080 px) 5,0MP: 22 Hz (2448 x 2048 px)
Sichtfeld	260x 170 mm

### QLP Beleuchtung V3 – Technische Angaben



Maße	290 x 203 x 95mm
Gewicht	2380g
Betriebsspannung	24VDC
Geschwindigkeit	5 Hz

# Innovations for robot-based automation

## Automation at the highest level

ISRA VISION has been a leading provider of high-performance quality inspection, robot guidance, and manufacturing logistics for more than 30 years. The portfolio expansion with the proven QUISS inspection systems provides you with perfectly aligned automation solutions across the complete process chain.

Already globally proven, innovative QUISS technologies ensure seamless quality assurance and unleash significant potential for greater efficiency in assembly processes - while delivering a quickly realizable return on investment.

Our solutions consistently align with the requirements of our customers. We also support you after delivery with seamless support for service and maintenance so that the utilization of your systems and equipment sustainably increases productivity.

At our facilities in Europe, North and South America, and Asia, more than 900 employees are committed to your success.

## QUISS - the expert for adhesive bead inspection

The combined portfolio of ISRA and QUISS complements each other perfectly. QUISS has a distinctive competence in the automotive sector as an expert for adhesive bead inspection, regardless of the adhesive or surface type. Customers prefer QUISS systems for the following reasons:

- Our systems are deployed by all the world's leading vehicle manufacturers, with over 5,000 systems running in the adhesive bead inspection application. More than 100,000 km of adhesive beads per day are inspected by the systems.
- With our RTVision product family, we offer a solution for all inspection tasks during or after the adhesive application. The system can be installed in all production areas from the press shop to final assembly and across all applications - offering automation and quality assurance from a single source.
- The systems can be individually tailored to your application. You will achieve a return on investment within one year on average.



Headquarter:

ISRA VISION GmbH

Industriestraße 14, 64297 Darmstadt, Deutschland

Tel: +49 6151 948-0

info@isravisoin.com

[www.isravisoin.com](http://www.isravisoin.com)

