

# ISRA – Der Schlüssel zu richtigen Entscheidungen

## Schnell und effizient maximalen Ertrag erreichen

- Akkurate Klassifikation führt zu zuverlässigen Qualitätseinstufungen jeder Rolle
- Präzise Fehlerquellenanalyse ermöglicht hohe Prozesssicherheit
- Profitieren Sie von Ihren Daten: Integrierter Datenstrom mit Werksdaten
- Mit Schnittbild-Optimierung und Reparatur 100 % Qualität liefern



**BEYOND  
Inspection**

## Setzen Sie Ihre Inspektionsdaten durch die gesamte Wertschöpfungskette gewinnbringend ein

### Calibration & Validation

Belegen Sie die Qualität Ihrer Ergebnisse zuverlässig vor ihren Kunden anhand kontinuierlicher Ergebnisdokumentation.

### Excel Report Generator

Höchste Flexibilität durch individuelle Reports und Datenverwertung.

### Grading Tools

Übertreffen Sie jederzeit die Kundenspezifikation.

### Offline Recipe Optimization

Parallele Rezeptoptimierung ohne Maschinenstillstand für maximale Effizienz und ohne Ausschuss.

### Quality Viewer

Finale Verifikation für jede Tochterrolle vor der Auslieferung – mit nur einem Mausklick.

### Rewind Manager

Steigern Sie die Menge der Qualitätsrollen nach der fertigen Produktion.

### Redundant Data Storage

Sichern Sie Ihr Wissen – sichern Sie Ihre Daten.

### ReViewer & RTViewer

Greifen Sie jederzeit und von überall aus auf Ihre Daten zu.

## Leistungsstarke Reporting-Funktionen für Produktions- und Qualitätsdatenanalyse

### EPROMI Live condition- and health monitoring system

- Auf jeder Unternehmensebene extrahiert und verknüpft EPROMI alle wichtigen Informationen
- Optimale Entscheidungsunterstützung durch Real-Time-Reporting
- Flexible Konfiguration für alle Zielgruppen



# Innovationen für automatische Oberflächeninspektion für alle Advanced Materials

**Wir sind die Innovatoren der optischen Inspektion.  
Beste Verfahren. Bestes System. Bester Service.**

Seit drei Jahrzehnten ist ISRA VISION der führende Hersteller von hochpräzisen, automatisierten optischen Systemen zur Qualitätsinspektion.

Über 10.000 erfolgreiche Anwendungen zeigen unsere nachhaltige Erfahrung auf dem Gebiet der Machine Vision – und unsere Innovationsfähigkeit.

Unsere Produkte sind heute weltweit im Einsatz, beispielsweise in der Glas-, Kunststoff-, Folien-, Druck- und Automatisierungsbranche. Unser Ziel ist es, mit unseren Systemen Maßstäbe für die Prozesssteuerung in diesen Industrien zu setzen.

Die Kunden entscheiden sich für ISRA, weil wir in der Lage sind, fortwährend Produkte zu entwickeln, die ihre Anforderungen erfüllen. Über 900 Mitarbeiter in 25 Niederlassungen überall auf der Welt tragen dazu bei, dass Ihr Unternehmen erfolgreich ist.

**Ihr weltweiter Partner für die Oberflächeninspektion.**

Wir bieten Ihnen unsere Erfahrung und ein Team aus hochqualifizierten Fachkräften, das für Sie modernste Anwendungen entwickelt und installiert.

In unserem Unternehmen endet die Kundenbeziehung nicht mit der Auslieferung eines Produktes. Unser Customer Support und Service Center (CSSC) wird es Ihnen beweisen.

Wir garantieren unseren Kunden Spitzenleistungen – von der Beratung bis zum Service, von maßgeschneiderten Lösungen bis zum weltweiten Support. Wir verschaffen Ihrem Unternehmen Wettbewerbsvorteile.

**Lassen Sie es uns beweisen.**

**Von der Inspektion bis zur Kontrolle – mit ISRA VISION**



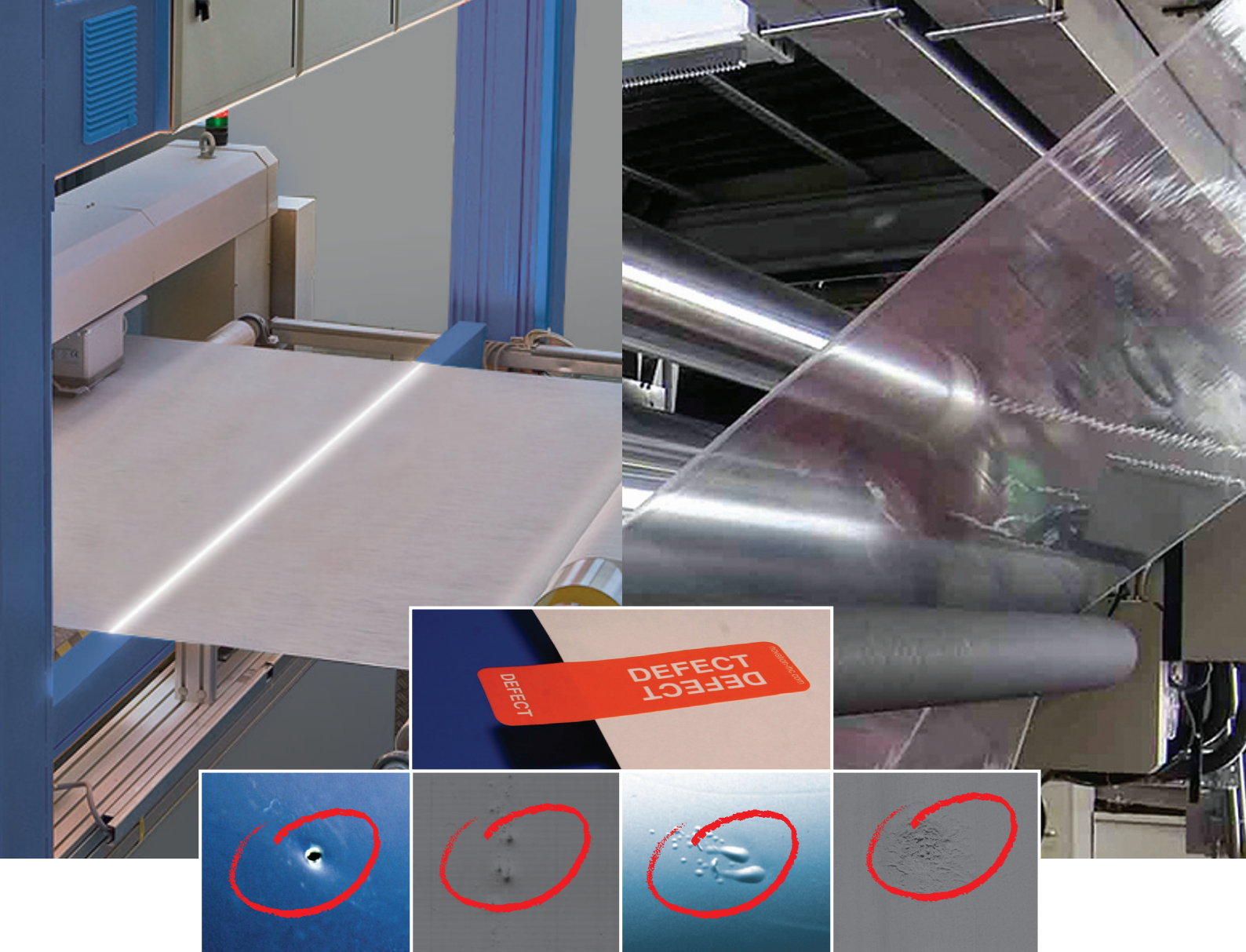
Optimieren Sie Ihren ROI mit dem Technologieführer **ISRA**

Zentrale:

ISRA VISION GmbH  
Industriestraße 14, 64297 Darmstadt, Deutschland  
Tel: +49 6151 948-0  
info@isravisoin.com

[www.isravisoin.com](http://www.isravisoin.com)





# Hochleistungsfähige Inspektionstechnologie für Kunststofffolien

Maximale Qualität – Maximaler Ertrag

Führende Unternehmen  
vertrauen ISRA

**ISRA**  
VISION

# Unsere hochentwickelte In-Line-Inspektion basiert auf über 30 Jahren Erfahrung

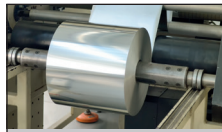
Die optischen Inspektionslösungen von ISRA für Kunststofffolien bieten höchste Zuverlässigkeit in der gesamten Produktionskette: Nutzen Sie die Gewissheit einer umfassenden 100 % Inspektion für alle Produkte. Profitieren Sie von High-End-Technologie und Komponenten wie ultraschnellen und hochauflösenden Kam-

eras, ultrahellen LED-Beleuchtungsmodulen sowie einer Echtzeitverarbeitung, die präzise und zuverlässige Inspektionsergebnisse zu jedem Schritt der Produktionskette liefert. Diese umfangreichen Inspektionsdaten sind der schnelle und effektive Weg, um Profitabilität und Kundenzufriedenheit zu maximieren.

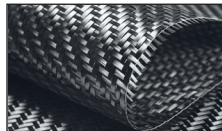
Medical + Pharma Folie



Hygiene Folie



Composites



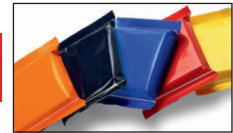
Weiterverarbeitung



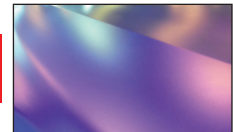
BIAX



Flexible Packaging



Beschichten / Kaschieren



Lebensmittelverpackung



Optische Folie



Batterie Folie

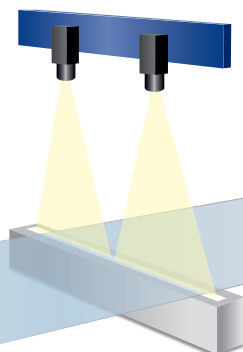
## Der effektive Weg zu höchster Qualität und Prozesseffizienz – mit anspruchsvollen Inspektionsstandards

- Intelligente Fehler Detektion und Klassifikation zur Steigerung des gesamten Produktionsvolumens
- 100 % Überwachung von Materialeigenschaften wie Trübung, Glanz, Transparenz, Reflektivität und Beschichtungsdicke
- Prozessoptimierung durch intelligentes Datenmanagement für dauerhafte Kosteneinsparungen
- Schneller Return-On-Investment durch kurze Setup-Zeit
- Nie wieder Fehler oder defekte Rollen an Ihre Kunden ausliefern
- Reduzierung der gesamten Betriebskosten

The Best  
Just Got  
Better



Optically Inspected  
100%  
by ISRA



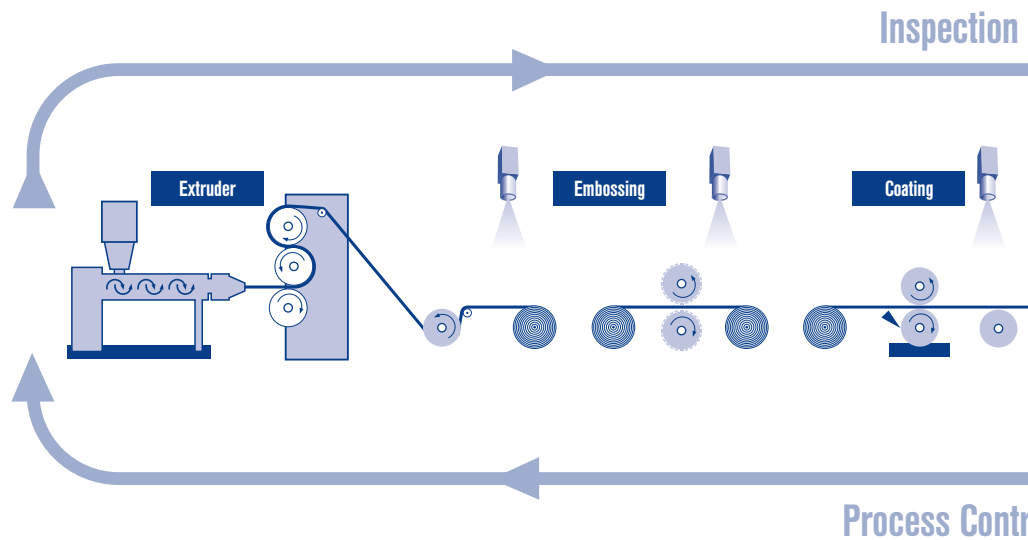
# Optimale Produktionsleistung – mit ISRA

## Schnelle Ergebnisse und

### Führende Technologie für zuverlässige Ergebnisse

ISRAs Inspektionstechnologie meistert die Herausforderungen der Kunststofffolienproduktion: Unsere vollautomatischen optischen Systeme passen sich jeder Oberfläche und Anwendung an – gefärbt, texturiert, kaschiert, beschichtet, transparent, opak, bedruckt, gestanzt etc. Dabei sind sie flexibel und fügen sich dank zuverlässiger standardisierter Komponenten sofort in jede Produktionslinie ein.

Unsere Systeme unterstützen aktuell Bahngeschwindigkeiten von bis zu 1.600 m/min. und Bahnbreiten von bis zu 10 Metern. Gleichzeitig bieten sie eine konstante Detektionsleistung für Defekte mit nur 1 µm.

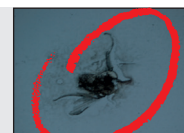
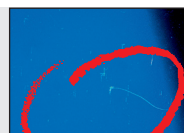
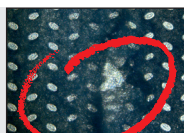
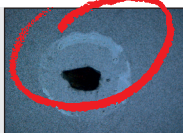
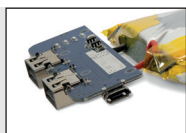


### Inspektion am Extruder

- Qualitätskontrolle von Rohmaterialien
- Keine Weiterverarbeitung von fehlerhaftem Material
- Direkte Prozesskontrolle, kurze Reaktionszeit, minimaler Ausschuss

### Inspektion in der Weiterverarbeitung

- Sicherheit für jede Stufe der gesamten Wertschöpfungskette
- Prozessoptimierung – Dokumentation jedes Prozessschrittes
- Alle Fehler werden punktgenau angesteuert und verbessert



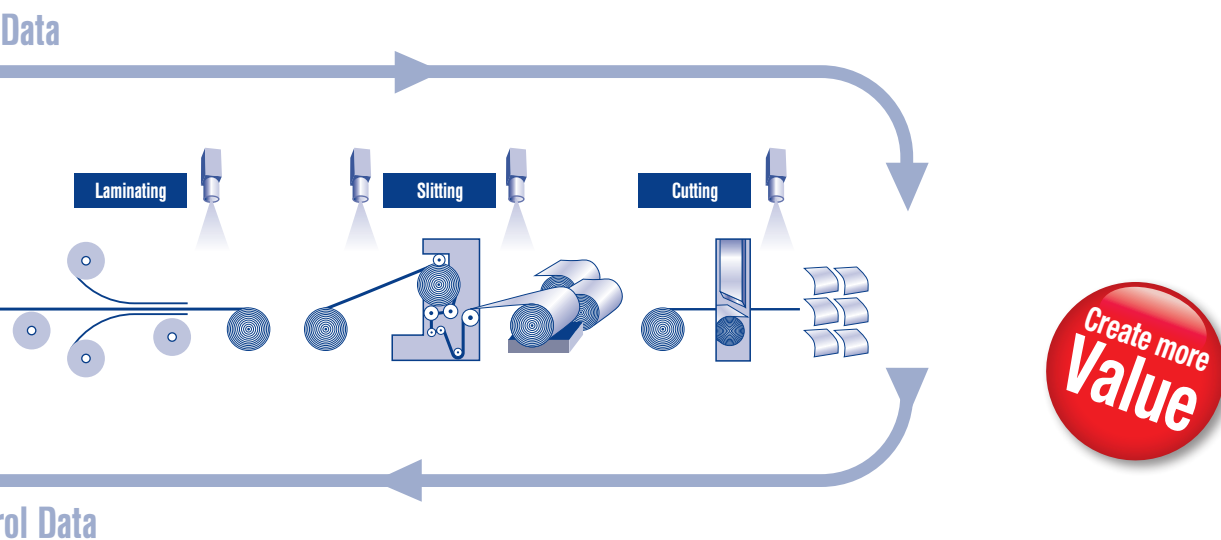
# Das umfassendste Inspektionsportfolio für maximalen Ertrag

## Bewährte Hochleistungsinspektion

Unsere automatische In-Line-Qualitätskontrolle bietet nachhaltige Verbesserungen in der Produktion, dokumentiert Qualität inklusive exakter Fehlerpositionen, reduziert die Ausschussrate und minimiert Stillstandzeiten.

Die individuell anpassbaren Prüfungs- und Validierungsfunktionen fördern eine starke Kundenbindung und helfen Anwendern, da jeder Produktionsprozess exakt und zuverlässig dokumentiert wird.

Doch wir gehen noch einen Schritt weiter: Wir kombinieren führende Technologien für ein unternehmensweites strategisches Produktionsmanagement. Unsere Data Mining Software <sup>E</sup>PROMI ist die Lösung, mit der Anwender Produktionsdaten sammeln, speichern, korrelieren und analysieren – selbst auf globaler Ebene.



### Wickler, Längs- und Querschneider

- Maximierung der verkaufbaren Menge
- Ertrag steigern durch intelligente Schnittoptimierung
- Qualitätseinstufung exakt nach Kundenvorgabe sorgt für optimale Zufriedenheit

### Dokumentation, Report, Validierung

- Intelligente Analyse für mehr Effizienz in Produktion, Vertrieb und Strategieplanung
- Validierung fördert Kundenvertrauen
- Dokumentation garantiert verlässliche und gewinnbringende Entscheidungen

