

# Messen – Visualisieren – Analysieren – Optimieren

## Inline. Online. Global.

### Der richtige Mix für beste Qualität

Beste Qualität, höchste Flexibilität und niedrige Kosten gehören bei Automobilherstellern längst zum Anforderungskatalog. Bei der Produktion hochwertiger Fahrzeuge gilt es, neue und komplexe Prozessketten optimal miteinander zu verzahnen. ISRA VISION setzt als Ausrüster der Automobilindustrie auf hocheffiziente Systeme, die dem jeweiligen Hersteller dauerhafte Wettbewerbsvorteile verschaffen.

Für Messaufgaben an der Rohkarosse steht ein intelligenter Werkzeugkasten aus Inline Messtechnik und In-Prozess Analyse-Software zur Verfügung. Er ermöglicht die lückenlose Qualitätsprüfung und -auswertung lokal je Messzelle sowie über alle Karossen – detailliert, exakt und überall abrufbar.

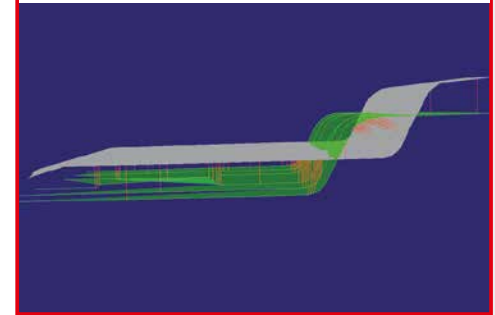
**Geometry Gauging Sensor**  
für effiziente 2D/3D Messung



**Roboter Temperatur Kompensation**  
für höchste Stabilität



**3D Flächenmatching**  
für höchste Genauigkeit

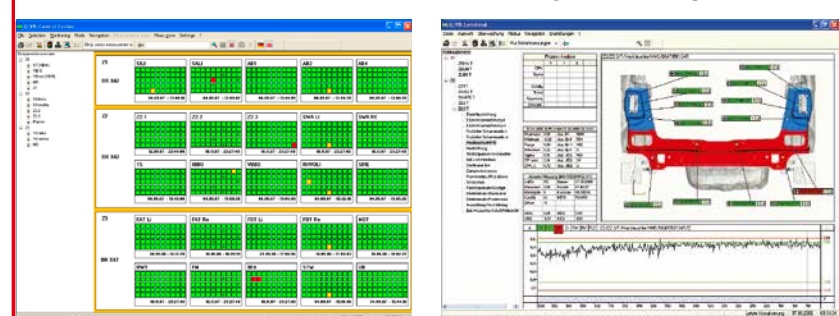


**Qualität**  
Messen ...  
Visualisieren...  
Analysieren ...  
Optimieren ...

**Mehr-Linien-Projektion**  
für höchste Zuverlässigkeit



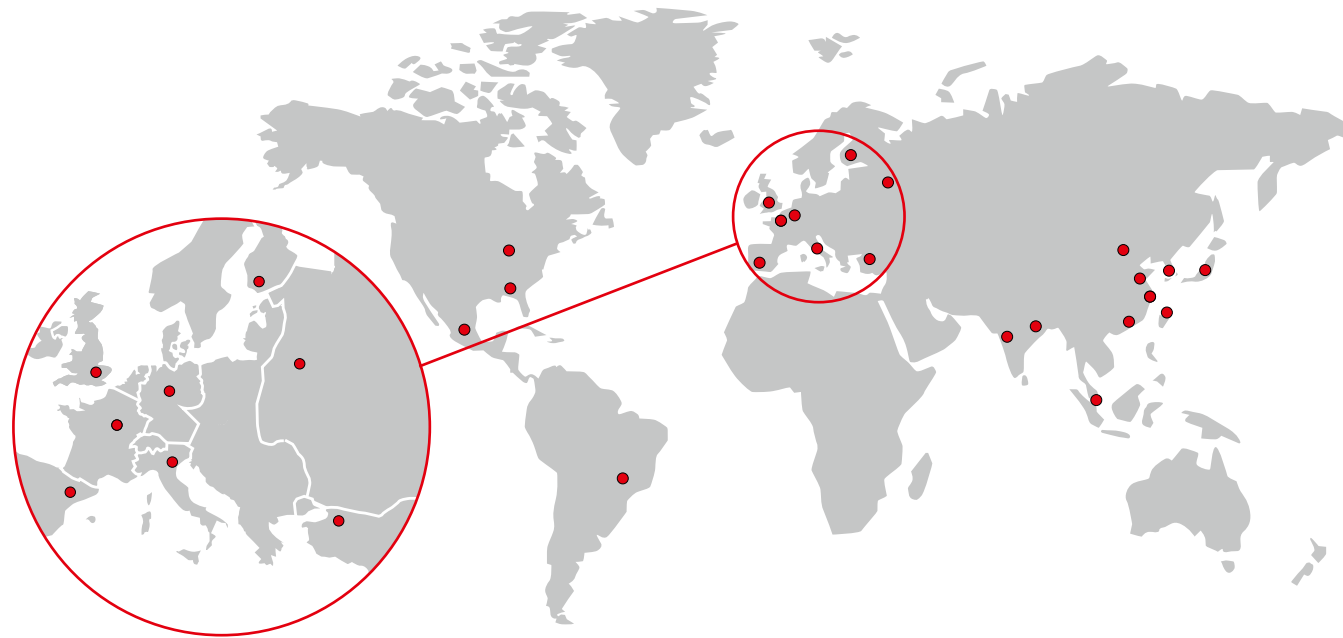
**Production Quality Data Base**  
Die gesamte Prozesslinie online im Blick  
Online Detailanzeige für jeden Messpunkt



**Process Monitoring**  
Schnittstelle zu allen Robotern und Sensoren



# Innovationen für die Roboterbasierte Automation



### Automatisierung auf höchstem Niveau

ISRA VISION ist seit mehr als 30 Jahren ein führender Anbieter von hochleistungsfähiger Qualitätsinspektion, Roboterführung und Fertigungslogistik.

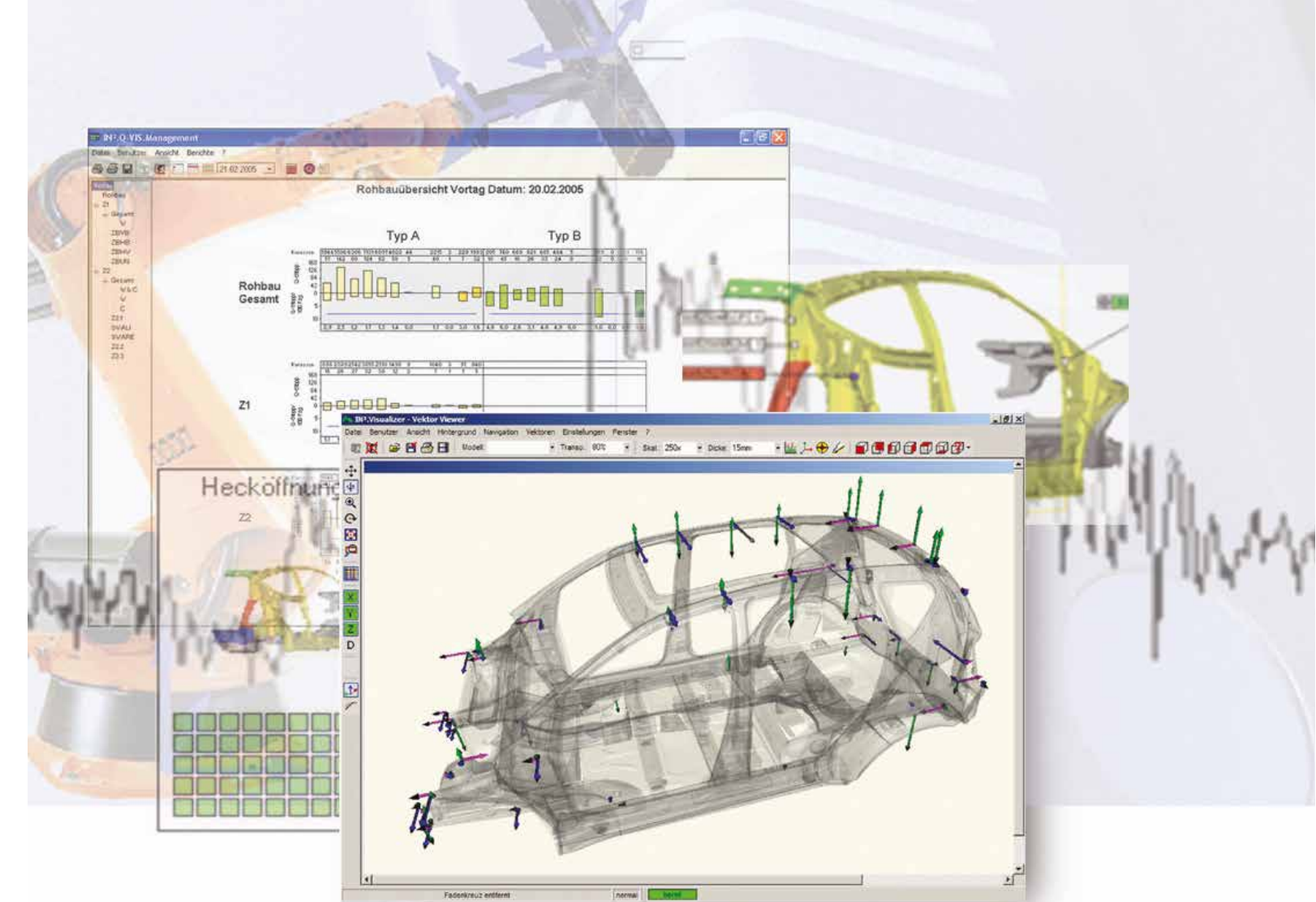
Unsere Systeme werden weltweit in vielen verschiedenen Industrien und Anwendungsbereichen eingesetzt. Dabei ist es unser Ziel, ein lückenloses Portfolio für alle Anforderungen mit Standardlösungen für die komplette Prozesskette anzubieten.

Tausende erfolgreich installierte Anlagen weltweit bestätigen ISRA's Erfahrung und technologische Kompetenz auf dem Feld der industriellen Bildverarbeitung.

### Die Vorteile auf einen Blick

Kunden bevorzugen ISRA aus folgenden Gründen:

- Unsere Entwicklungen sind durchgängig auf die Anforderungen unserer Kunden ausgerichtet.
- Wir investieren konsequent in unser eigenes Know-how in allen Kernbereichen der industriellen Bildverarbeitung.
- In unserem Unternehmen endet die Kundenbeziehung nicht mit der Auslieferung eines neuen Produktes. Das Customer Support und Service Center mit Angeboten wie Telefon-Hotline, Tele-Service, Vor-Ort-Service oder Wartung unterstützt Sie optimal beim Einsatz Ihrer Systeme und Anlagen und hilft die Produktivität zu steigern.
- An unseren Standorten in Europa, Nord- und Südamerika und Asien engagieren sich mehr als 900 Mitarbeiter für Ihren Erfolg.



Machen Sie mehr aus der Messtechnik  
**Production Decision Intelligence**  
Kosten Sparen – Qualität Maximieren

**Online. Detailed. Exakt.**  
Production Quality  
Data Base

### ISRA VISION

Deutschland  
Tel.: +49 (6151) 948 0

Belgien  
Tel.: +49 (2366) 930 00

Spanien  
Tel.: +34 (93) 839 70 32

Frankreich  
Tel.: +33 (0) 1 39 09 32 00

Italien  
Tel.: +39 (02) 61 79 91

UK  
Tel.: +44 (1442) 261 202

USA  
Tel.: +1 (800) 753 4413

Brasilien  
Tel.: +55 (11) 347 611 32

Türkei  
Tel.: +90 (212) 285 97 45

Russland  
Tel.: +7 (921) 055 63 30

P.R. China  
Tel.: +86 (21) 685 002 88

Japan  
Tel.: +81 (45) 534 99 11

Korea  
Tel.: +82 (31) 806 973 00

Taiwan (R.O.C.)  
Tel.: +886 (3) 250 01 48

Indien  
Tel.: +91 98 23 16 24 55

Optimieren Sie Ihren ROI mit dem Technologieführer **ISRA**  
[info@isravision.com](mailto:info@isravision.com) [www.isravision.com](http://www.isravision.com)

**ISRA**  
VISION  
perceptron



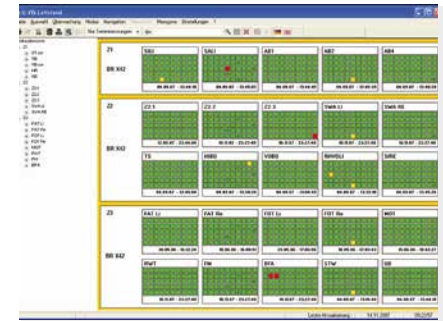
# Vermeiden Sie Fehler durch ein besseres Prozessverständnis

## ... und das Erkennen von Zusammenhängen

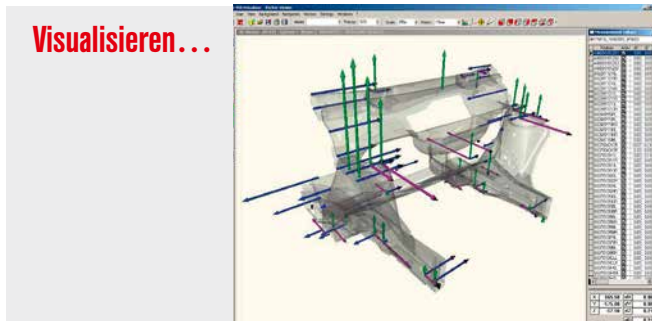
Unsere intelligente, prozessübergreifende Software IQ-VIS ermöglicht Ihnen als separate Softwarelösung oder in Kombination mit dem Inline Messtechnik Paket ein durchgängiges Qualitätsmanagement Ihrer Prozessmessdaten.

Lückenlos Online Inline Überwachen, Visualisieren, Analysieren und Optimieren – von der lokalen Messzelle, über alle Fertigungslinien und jedes Fahrzeug pro Werk mit lokalem/globalem Zugriff – hilft bei der Erkennung von Maßabweichungen und –streuungen.

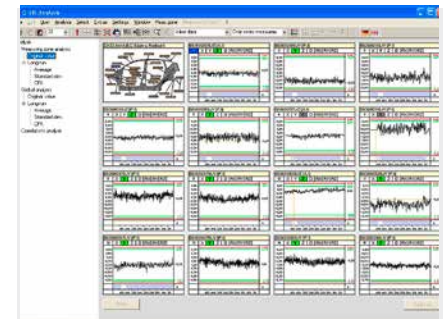
Fertigungsprobleme werden direkt erkannt und können behoben werden noch bevor Fehlerkosten und Ausschuss entsteht. Detaillierte Auswertungen und Statistiken helfen bei der Analyse der Prozessfähigkeit sowie der Prozessoptimierung.



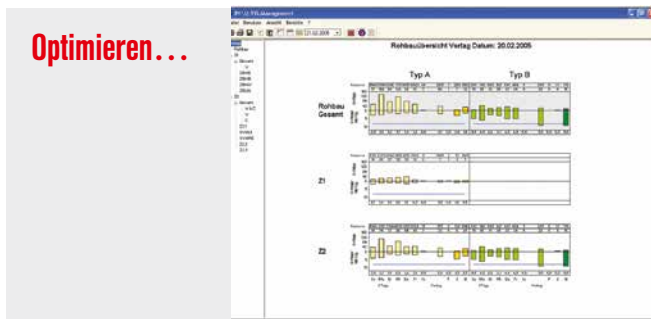
Messen...



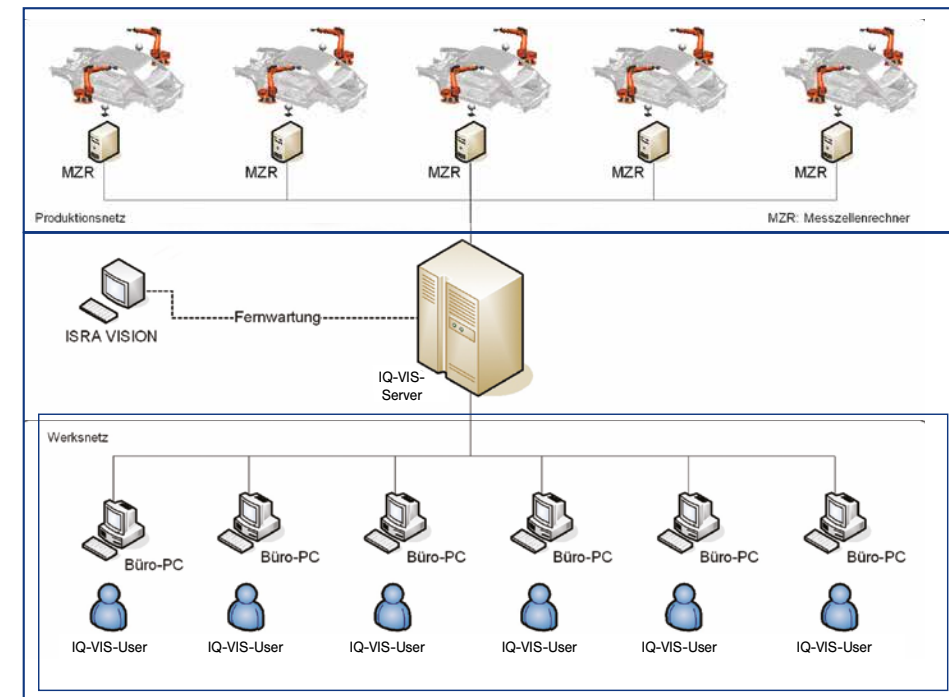
Visualisieren...



Analysieren...



Optimieren...



- Unabhängig von Sensor und Roboter
- Datenbank auf zentralem Server für alle Inline Messstationen
- Clientprogramme lauffähig auf PC
- Zugriff für beliebig viele Nutzer

# Reduzieren Sie Ihre Kosten mit geregelter Qualität Ihrer Produktion

**Datenbank-basiertes Client-/Server-Analyse- und Auswertesystem**  
Beliebig viele Benutzer haben Zugriff auf die aktuellsten Messdaten

**Online Darstellung des aktuellen Qualitätsstandes aller Stationen auf einen Blick**  
Übersichtlichkeit verschafft bessere Beurteilung

**Sofortiger Zugriff auf aktuelle Problem-Messpunkte, Statistiken, Regelkarten**  
Einfache und schnelle Beurteilung des Qualitätsstands aller Systeme

**Optimiert für die Verarbeitung von Inline Messergebnissen**  
Eine Million Punkte pro Tag problemlos zu verarbeiten

**Informationsverdichtung durch Berechnung von Kennzahlen und Langzeitanalysen**  
Erleichterung der Gesamtauswertung zur Verkürzung der Qualitätsregelkreise

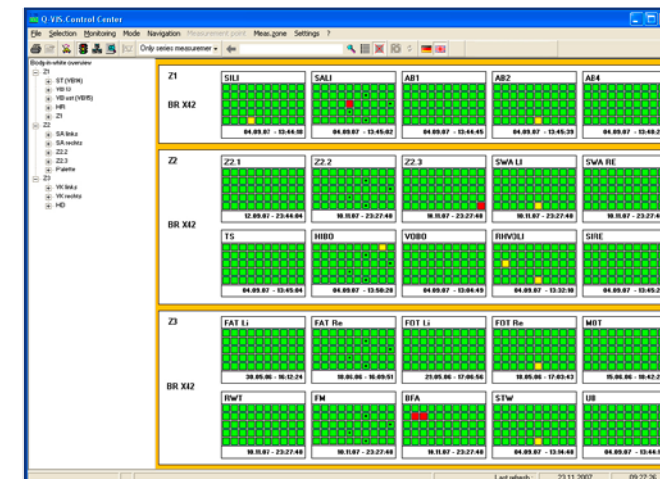
**Schnelle und einfache Auswertungen**  
Systempflege und -optimierung im Sinne der ganzheitlichen Anlagenbetreuung

**Anlagenübergreifende Regelkartenanalyse**  
Höheres Prozessverständnis durch Erkennen von Zusammenhängen

**Automatisierter Vergleich mit Offline Messungen**  
Intelligente Korrelationsanalyse in kürzester Zeit durchführbar

**Erzeugung von aggregierten Berichten als Managementinformation**  
Schnelle und qualitativ hochwertige Entscheidungsvorlagen für das Management

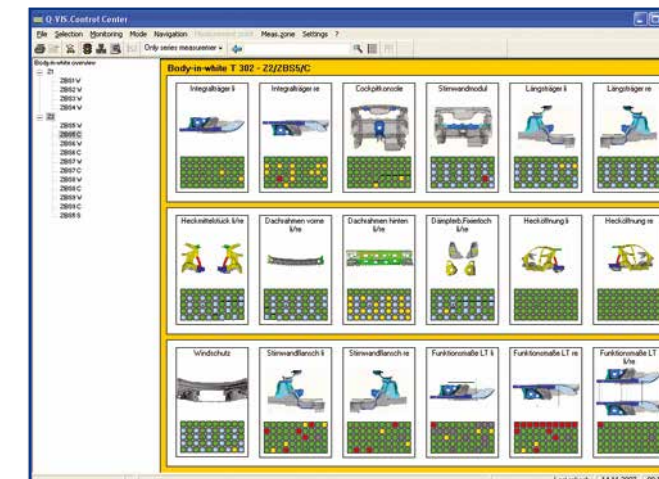
**Auswertungen zur Prüfprozesseignung gemäß VDA 5**  
Entspricht deutschen Standards  
**3D-Visualisierung in Vektor-, CAD-Ansicht und Animation**  
Alles auf einen Blick in einfachster Darstellung



Online Darstellung jeder einzelnen Karosse für alle Messstationen

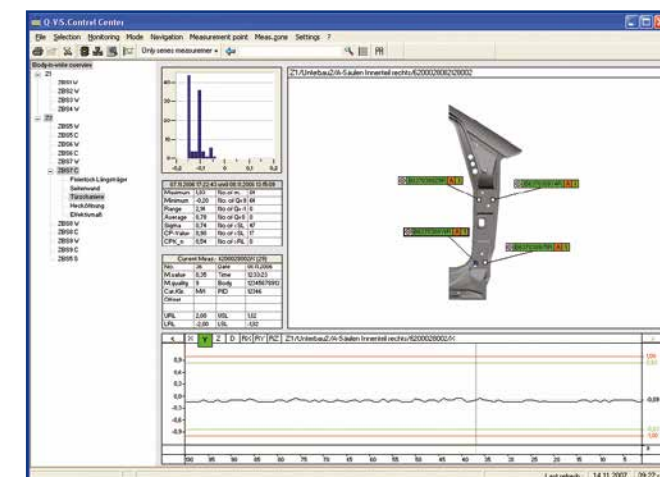
Sofortiger Zugriff auf Problembauteile durch zwei Maus Klicks

Vom Büro-PC alle Messstationen im Visier haben



Online Darstellung aller Messzonen einer Station

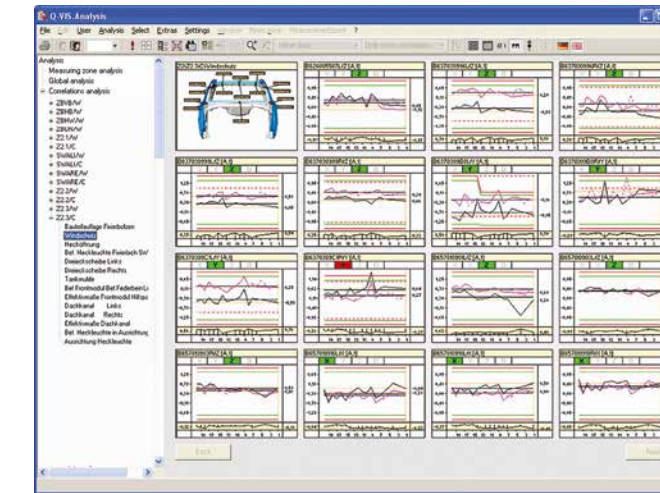
Anzeige des Messstatus für die einfache Navigation zu Problemmesspunkten



Online Darstellung aller Messpunkte innerhalb einer Messzone

Regelkarte mit Grenzwerten und Trendanalyse zur Verkürzung der Qualitätsregelkreise

# Die Rohbau-Qualität Live im Blick Der richtige Weg zum Qualitätskarosseriebau

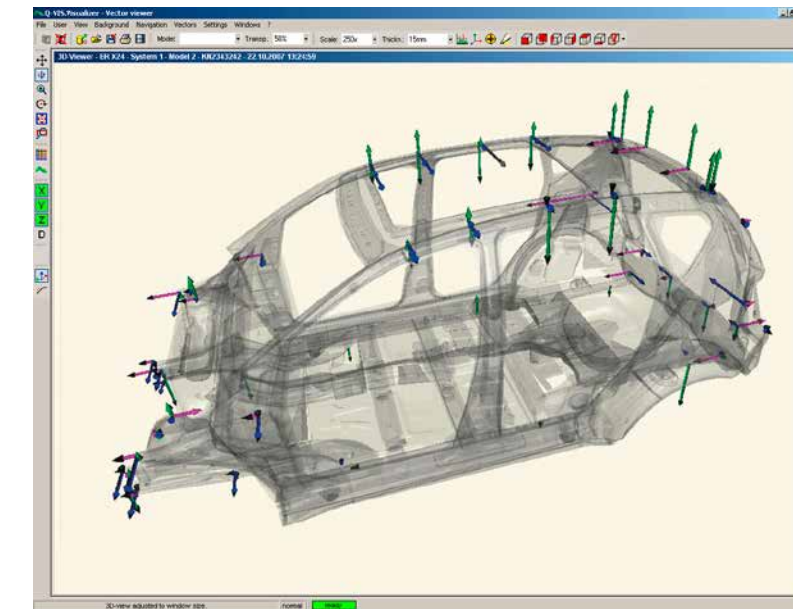


Auswertungen und Analysen für die Prozessoptimierung

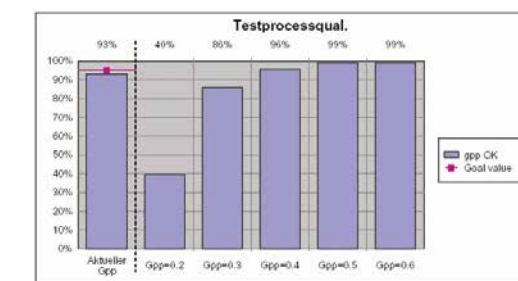
**Messzonenanalyse:**  
die Messpunkte je Zone transparent und übersichtlich auf einer Regelkarte bereitgestellt

**Globalanalyse:**  
das Zeitverhalten unterschiedlicher Messstationen per Regelkarte visualisiert

**Korrelationsanalyse:**  
Automatisierte Vergleichsmöglichkeit von Inline/Offline Messungen



Erkennung von Zusammenhängen durch räumliche Darstellung aller Messabweichungen im CAD-Modell



Berichte und Statistiken

Automatisiert erzeugte Qualitäts-Stopp Statistiken je Messzone, Schicht oder Tag mit optionaler Alarmmeldung per SMS

cpk-Häufigkeitsverteilung  
Kennzahlenvergleich

für die Beurteilung von Qualität und Prozessfähigkeit

