

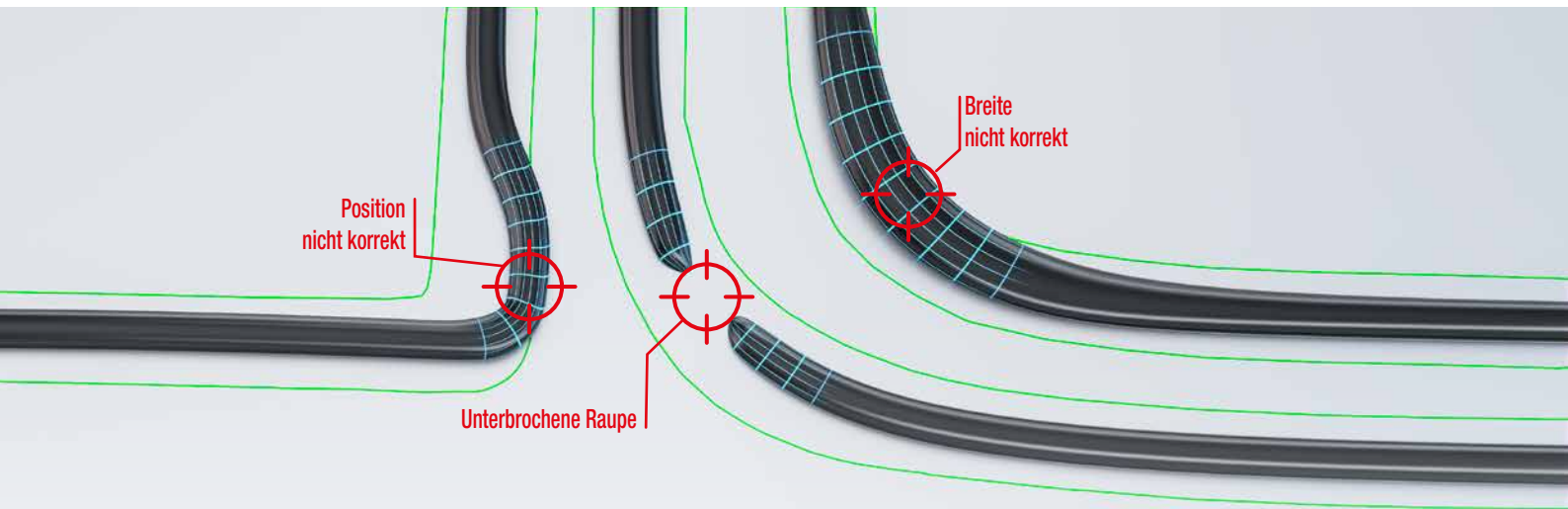
# RTVision.t

Inline-Raupeninspektion für anspruchsvolle industrielle  
Klebe- und Dosieranwendungen

QUISS

ISRA  
VISION

# RTVision.t – 100 % Echtzeitinspektion für sicherh



Qualität und Produktivität stehen bei der Automobilproduktion im Fokus. Beides muss auf einem hohen Niveau bleiben – ohne das Budget zu überschreiten.

Reduzierung der Qualitätskosten bei hohen Produktionsniveaus – RTVision.t von QUISS ist eine zuverlässige Lösung für qualitativ hochwertige Klebe- und Dosieranwendungen mit kurzen Taktzeiten.

Diese Systemlösung eignet sich für alle Auftragsmuster, wie etwa Raupe, Steppnaht oder Swirlapplikation, sowie alle Arten von Klebstoffen und Oberflächen. Sie ermöglicht eine 100%-ige visuelle Inspektion mit einfacher und schneller Installation.

±0,1  
mm

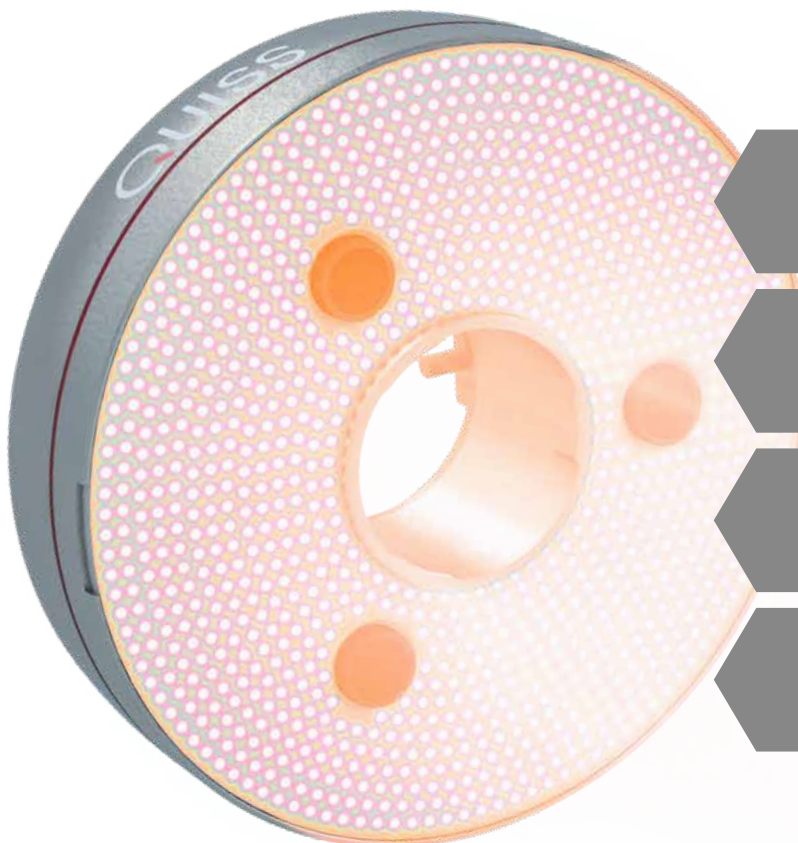
Genauigkeit bei der Position

±0,1  
mm

Genauigkeit bei der Breite

±0,5  
mm

Genauigkeit bei Klebstofflücken



Die Inline-Überwachung erkennt Qualitätsprobleme sofort, ohne zusätzliche Zykluszeit

Eine hohe Bildverarbeitungsfrequenz für hohe Produktivität mit Robotergeschwindigkeiten bis zu 600 mm/s

Die Raupenreparaturfunktion ermöglicht die automatische Korrektur von ungewollten Lücken

Die 360°-Abdeckung des Auftrags sichert eine 100%-ige Raupeninspektion

# Sicherheitskritische Applikationen

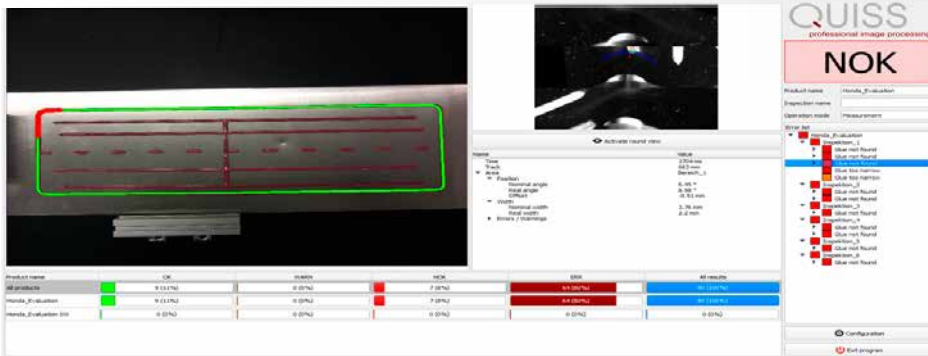
## Zuverlässige Raupeninspektion

Sicherheitskritische, strukturelle Verbindungen sind höchst anspruchsvolle Prozesse im Automobilrohbau. Deshalb ist eine zuverlässige Raupeninspektion entscheidend. Der RTVision.t von QUISS erkennt Fehler bei der Breite, der Position und der Kontinuität der Raupe und stellt direktes Feedback bereit, das eine sofortige Reaktion ermöglicht.

## Volle Leistung ohne Kompromisse

Nicht nur Anwendungen im Automobilrohbau brauchen Qualitätssicherungs-lösungen. Auch Applikationen in der Batteriemontage haben Herausforderungen, wie etwa eine hohe Raupenpräzision und die Vermeidung von Luftblasen, die eine starke Auswirkung auf die Leistung und Lebensdauer der Batterie haben. RTVision.t stellt sicher, dass die Applikation volle Leitfähigkeit und Wärmeableitung zwischen Modulen und Kühlplatten gewährleistet.

Es können verschiedene Auftragsmuster, wie etwa Raupe, Steppnaht oder Swirlapplikation, verarbeitet werden. Da die Beleuchtungsfarbe individuell gewählt werden kann, kann das System jede Materialfarbe mit höchster Kontrastqualität erkennen.



## Funktionsweise

Die Klebstoffraupe wird während des Auftrags genauestens überprüft und alle Abweichungen bei Kontinuität, Breite oder Position werden an das System gemeldet – präzise und ohne zusätzliche Zykluszeit.

## Qualität und Profitabilität mit der RTVision-Produktfamilie

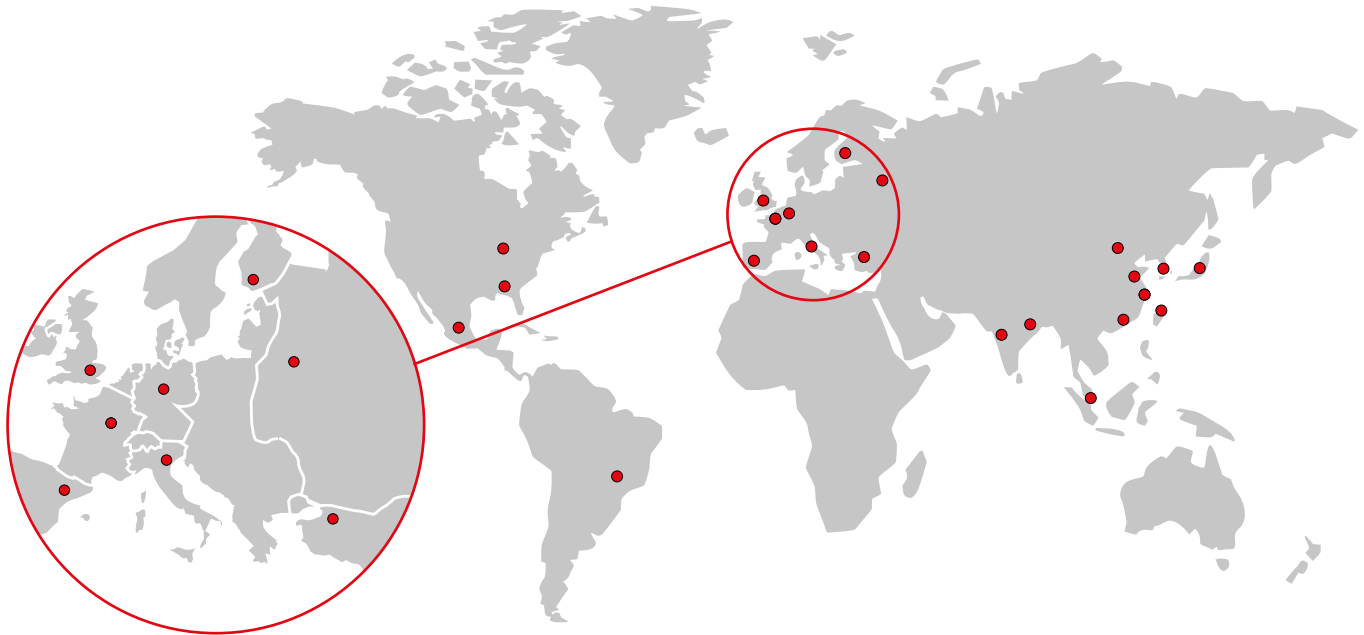
Mit über 30 Jahren Erfahrung auf dem Gebiet der Bildverarbeitung und Klebtechnik bieten wir ein Sortiment an Produkten und Lösungen zur visuellen Qualitätsinspektion, sowohl für Offline- als auch Inline-Inspektionen. Wir stellen die optimale Inspektion aller Auftragsarten und -farben gängiger Kleb- und Dichtstoffe sicher. Die individuellen Herstellungsprozesse unserer Kunden und ihre spezifischen Anforderungen bestimmen, welche Lösung passt. Für höchste Qualität und Profitabilität im Herstellungsprozess!



### Sensorvarianten

	RTVision.t Standardvariante	RTVision.tr Integrierte Raupenreparaturfunktionalität
Robotergeschwindigkeit	bis zu 600 mm/s	bis zu 600 mm/s
Arbeitsabstand	75 mm – 230 mm	75 mm – 230 mm
Genauigkeit der Position	± 0,1 mm	± 0,1 mm
Genauigkeit der Breite	± 0,1 mm	± 0,1 mm
Genauigkeit bei Klebstofflücken	± 0,5 mm	± 0,5 mm
Sensormaße	45 mm , Ø152 mm	45 mm , Ø152 mm
Innendurchmesser	Ø28 mm, Ø45 mm	Ø28 mm, Ø45 mm
Gewicht	620 g	620 g

# Innovationen für die Roboterbasierte Automation



## Automatisierung auf höchstem Niveau

ISRA VISION ist seit mehr als 30 Jahren ein führender Anbieter von hochleistungsfähiger Qualitätsinspektion, Roboterführung und Fertigungslogistik. Die Erweiterung des Portfolios mit den bewährten QUISS Inspektionssystemen liefert Ihnen perfekt aufeinander abgestimmte Automatisierungslösungen über die komplette Prozesskette hinweg.

Bereits auf der ganzen Welt bewährte, innovative QUISS-Technologien gewährleisten eine lückenlose Qualitätssicherung und setzen erhebliches Potential für mehr Wirtschaftlichkeit in der Montage frei – und das bei einem schnell erreichbaren Return on Investment.

Unsere Entwicklungen sind durchgängig auf die Anforderungen unserer Kunden ausgerichtet. Wir unterstützen Sie auch nach der Auslieferung mit einem lückenlosen Support für Service und Wartung, so dass der Einsatz Ihrer Systeme und Anlagen die Produktivität nachhaltig steigert.

An unseren Standorten in Europa, Nord- und Südamerika und Asien engagieren sich mehr als 900 Mitarbeiter für Ihren Erfolg.

## QUISS – der Experte für die Kleberauppen-Inspektion

Das kombinierte Portfolio von ISRA und QUISS ergänzt sich perfekt. Über eine besondere Kompetenz verfügt QUISS im Automotive-Bereich als Experte für die Kleberauppen-Inspektion unabhängig von der Klebstoffart und der Oberfläche. Kunden bevorzugen QUISS-Systeme aus folgenden Gründen:

- Unsere Systeme sind bei allen weltweit führenden Fahrzeugherstellern mit über 5.000 laufenden Systemen im Bereich Raupenkontrolle im Einsatz. Mehr als 100.000 km Kleberauppen pro Tag werden von den Systemen inspiziert.
- Wir bieten mit unserer Produktfamilie RTVision eine Lösung für alle Inspektionsaufgaben während oder nach dem Klebstoffauftrag. Das System kann vom Presswerk bis zur Endmontage in allen Produktionsbereichen und applikationsübergreifend eingesetzt werden – Automatisierung und Qualitätssicherung aus einer Hand.
- Die Systeme können individuell an Ihre Applikation angepasst werden. Sie erreichen den Return on Investment im Durchschnitt innerhalb eines Jahres.

## ISRA VISION

Deutschland  
Tel.: +49 (6151) 948 0

Deutschland  
Tel.: +49 (89) 894 59-0

Belgien  
Tel.: +49 (2366) 930 00

Spanien  
Tel.: +34 (93) 839 70 32

Frankreich  
Tel.: +33 (0) 1 39 09 32 00

Italien  
Tel.: +39 (0464) 490 603

UK  
Tel.: +44 (1442) 261 202

USA  
Tel.: +1 (800) 753 4413

Brasilien  
Tel.: +55 (11) 347 611 32

Türkei  
Tel.: +90 (212) 285 97 45

Russland  
Tel.: +7 (921) 055 63 30

P.R. China  
Tel.: +86 (21) 685 002 88

Japan  
Tel.: +81 (45) 534 99 11

Korea  
Tel.: +82 (31) 806 973 00

Taiwan (R.O.C.)  
Tel.: +886 (3) 250 01 48

Indien  
Tel.: +91 98 23 16 24 55

Optimieren Sie Ihren ROI mit dem Technologieführer **ISRA**

[info@isravisoin.com](mailto:info@isravisoin.com)

[www.isravisoin.com](http://www.isravisoin.com)