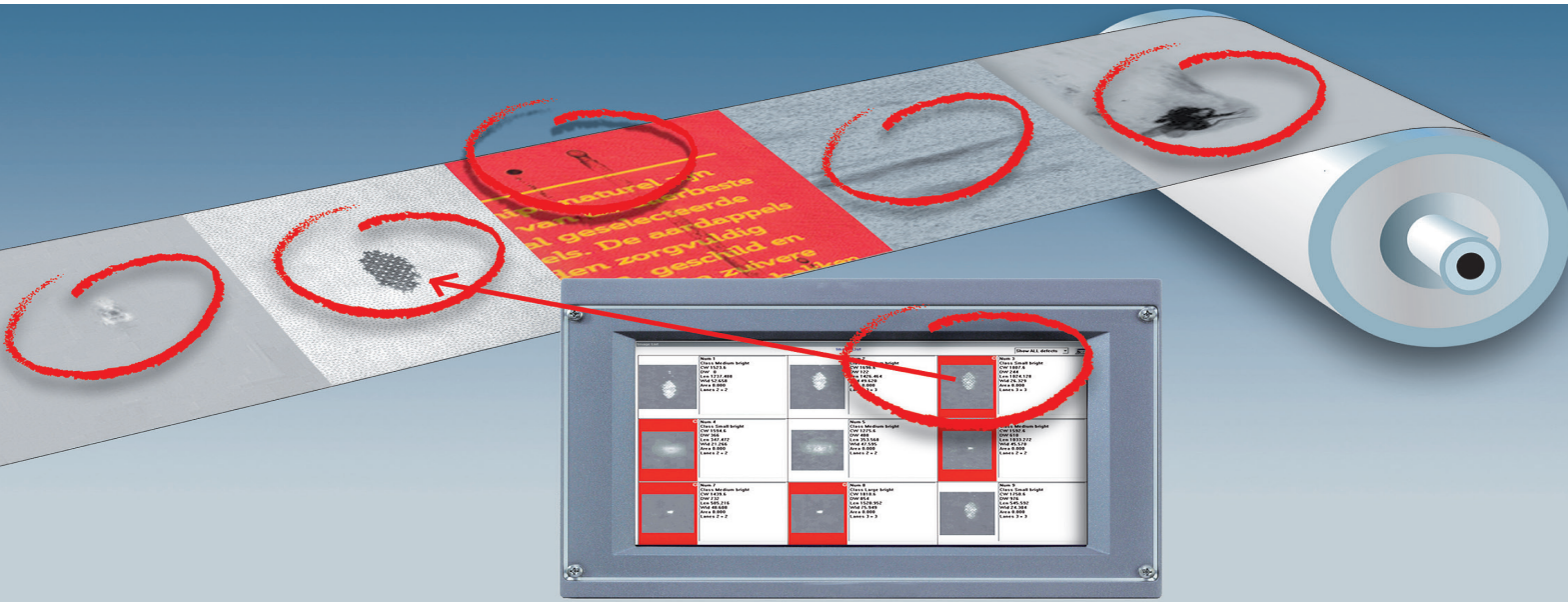


## Rewind Manager: Maximale Qualität und höherer Durchsatz Geringe Kosten dank selektiver automatischer Ausschussbeseitigung



### Kürzere Weiterverarbeitungszeit und gesicherte Qualität: Stopp bei vorab ausgewählten relevanten Fehlern

Marktführende und hochmoderne Inspektionslösungen gehen weit über eine normale Fehlererkennung hinaus. Die Systeme bieten eine genaue Klassifizierung zur Ursachenanalyse, Trenddaten zur Prozessverbesserung, Rollendaten für optimierte Schnitte sowie eine Umwicklersteuerung für einen höheren Durchsatz qualitativ hochwertiger Produkte. Mit Hilfe einer Kombination aus optischer Inspektion und **Rewind Manager** lässt sich der Durchsatz bei der Weiterverarbeitung steigern – der Bediener kann die zu beseitigenden Fehler bei inspizierten Materialrollen vorab auswählen.

Bei der Weiterverarbeitung stoppt der Rewind Manager den Umwickler an einer vordefinierten Stelle, sodass der Bediener die Bahn prüfen, reparieren oder entfernen kann. Nutzer profitieren dadurch von einer kürzeren Weiterverarbeitungszeit, da der Wickler nur bei bestimmten, relevanten Fehlern angehalten wird.

Die während der Produktion inspizierten Rollen werden im Rollenschneider nachbearbeitet. So ist ein 100 % defektfreies Material garantiert, da alle Fehler mit den Einstellungen des Bedieners abgeglichen und ausgebessert werden. Das Resultat ist eine höhere Maschinenverfügbarkeit, ein verbesserter Durchsatz und weniger Ausschuss.

### Anwendungen

- Automatische Ausschleusung von fehlerhaftem Material am Rollenschneider oder Umwickler bei Druck-, Kunststoffolien- und Vliesstoffanwendungen.
- Rolle-zu-Rolle-Anwendungen
- Verpackungsdruck
- Faltschachteldruck
- Bogendruck
- Anwendungen mit zusätzlichem Mehrwert
- Für Integratoren, OEM-Partner und Maschinenhersteller in der Grafikbranche

### Vorteile

- Schneide- oder Doktor-Maschinen können für eine höhere Gesamteffizienz bei optimaler Geschwindigkeit betrieben werden
- Die Entfernung fehlerhafter Abschnitte wird nachverfolgt und dokumentiert
- Zuverlässige Qualitätskontrolle
- Schnellerer ROI durch Inspektion direkt während der Verarbeitung
- Kontinuierliche Prozessverbesserung
- Keine Reklamationen mehr

## Wirtschaftlich und effizient: Erstklassige Weiterverarbeitung am Rollenschneider

Mithilfe der Technologie von Rewind Manager können SMASH- oder PrintSTAR-Systeme so erweitert werden, dass fehlerhafte Rollenzuschnitte automatisch während der Produktion aussortiert werden.

Dank der Kombination aus Rewind Manager und synchronisierter Fehlerdatenbank kann der Nutzer auswählen, welche Fehler an der Schneid- oder der Doktor-Maschine ausgeschleust werden sollen.

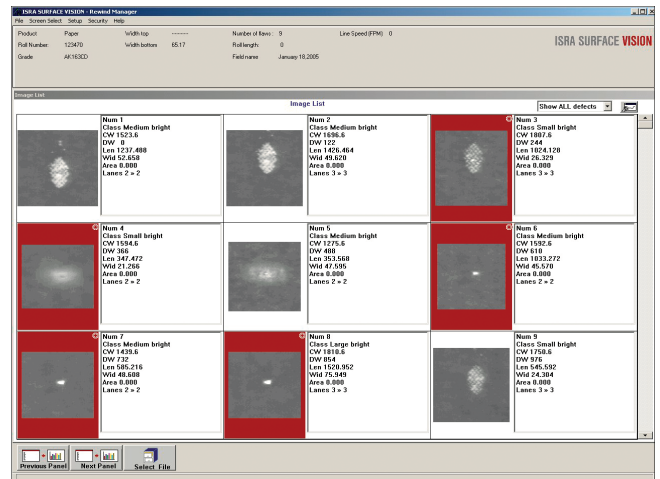
### Funktionen

Fehlerauswahl mit nur einem Mausklick

- Exakte Positionierung für sicheres Schneiden und Reparieren
- Verbindungsassistent für schnellen Zugriff auf Inspektionsdaten
- Nachverfolgung von Berichten

### Technische Daten

Material	Papier, Film, Folie und Vliesstoffe, bedruckt und unbedruckt
Bahnbreite	beliebig, typisch: 1,200–2,400 mm
Bahnvorschub	typisch: 50–800 m/min
Dateneingang	Fehlerdatenbank
Stopp auf Anforderung	Automatischer Stopp bei vorab ausgewählten Fehlern



Qualitätsverbesserung leicht gemacht:  
Sichere Fehlererkennung und Vorauswahl für die Ausschleusung aus der Endbearbeitung



Weniger Ausschuss und höhere Ausbeute dank des neuesten Rewind Manager-Systems

Optimieren Sie Ihren ROI mit dem Technologieführer **ISRA**

Zentrale:  
ISRA VISION GmbH  
Industriestraße 14, 64297 Darmstadt, Deutschland  
Tel: +49 6151 948-0  
info@isravision.com

[www.isravision.com](http://www.isravision.com)

