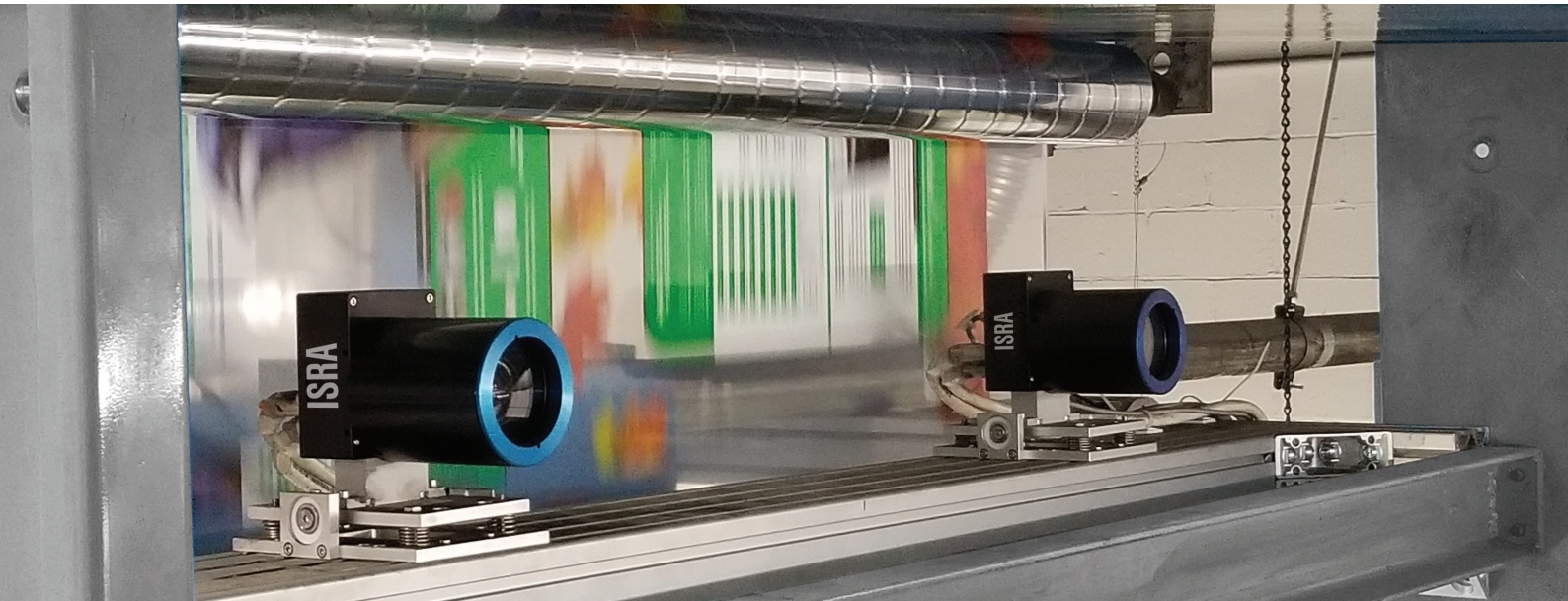


2-in-1: 100% Inspektion von bedruckten und unbedruckten Folien während der Weiterverarbeitung: **DualSTAR**



DualSTAR

100% Inspektion von flexiblen Verpackungsfolien (bedruckt und unbedruckt)

Branchenanforderungen

- Produktion bei maximalen Geschwindigkeiten
- Minimale Rüstzeiten
- Höchste Produktivität, minimaler Ausschuss
- Hohe Qualitätsanforderungen

DualSTAR – Digitales Tool für die Produktion flexibler Verpackungen

- 100% Inspektion von bedruckten und unbedruckten Folien
- Erkennung aller typischen Extrusions-, Laminierungs- und Druckfehler
- Digitale Unterstützung zur Erweiterung der grundlegenden Inspektionsmöglichkeiten: für PDF-Verifizierung, Web-Ansicht, Inline-Farbmessung
- Zusätzliche digitale Unterstützung für die Inline-Prozessüberwachung
- Werkzeuge zur optimalen Analyse der Inspektionsdaten
- Weltweit einzigartige optimierte Bildverarbeitung für Beschichtungen und Laminierungen

Anwendungen

- Bedruckte und unbedruckte flexible Verpackungsfolien
- Bedruckung von Körperpflegeprodukten und Hygienefolien
- Aluminiumverpackungen für Arznei-, Lebens- und Futtermittel
- Standbodenverpackungen, Doypacks

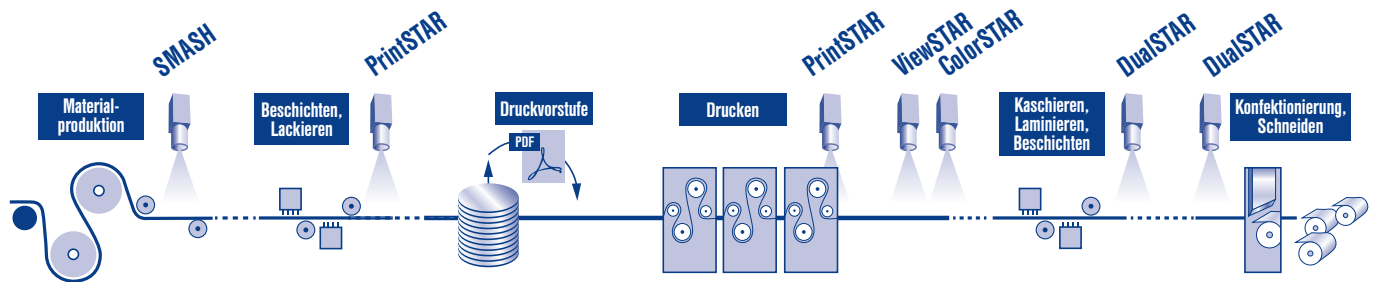
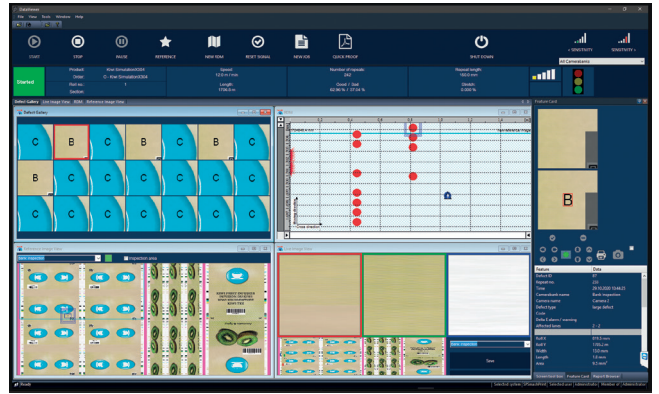
Besondere Merkmale

- 100% Inspektion von bedruckten und unbedruckten Filmen, Papieren und Folien mit einem System
- Umfangreichster Anbieter von digitalen Tools für zuverlässige und fehlerfreie Druckergebnisse ab dem ersten Moment
- PDF-Verifizierung – fehlerfrei ab dem ersten Druck
- Lückenlose Erfassung von Vorder- und Rückseite, Konfiguration zusätzlicher Kanäle in einem System
- ePROMI live:
 - Echtzeit-Überwachung der Prozess- und Fehlerdaten
 - Statusüberwachung wichtiger Systemkomponenten
- Inspektion von Beschichtungen und Laminierungen als wesentlicher Bestandteil des Workflows

Think Twice – Think Dual

Funktionen

- Hochauflösende Hochgeschwindigkeitsfarbzeilenkameras
- Einzigartige Kombination von ultraheller LED-Beleuchtung in Reflektions- und Transmissionsanwendungen
- Umschaltung von Oberflächen- auf Druckinspektion
- Nachverfolgung von Oberflächen- und Druckfehlern
- Grafische Benutzeroberfläche mit Touch-Display
- Intuitive Auftragskonfiguration & -management
- Unterstützung bei sämtlichen Druck- und Verarbeitungsfehlern: Advanced Streak Detection, Advanced Hazing Detection, Beschichtungsfehler, Laminierungsfehler, Bahnmanagement, Stippen, Verunreinigungen, Insekten, Falten, Pinholes
- Tools für wertschöpfende Inline-Prozesse: Inspektion von Lackierungen und Kaltsiegelbeschichtungen, Erfassung von Vorder- und Rückseite, Inline-Schnittoptimierung mithilfe von Schnittmarken
- Spezielle Lösung zur Erkennung von Pinholes
- Tools für die Farbüberwachung
- Tools für die Produkt-/Prozessüberwachung: Repeat Length Measurement, Stretch Measurement
- Speicherung der Inspektionsdaten in einer Datenbank
- Workflow-Management mit Funktionen zur Überprüfung und Reduzierung von Ausschuss für die Weiterverarbeitung
- Schnittstelle zum erweiterten ^EPROMI-Tool für die Erfassung von Echtzeit-Daten
- Verbesserte Fehlerklassifikation
- Spezieller Algorithmus für die Fehlererkennung auf unbedruckten Bahnmaterialien
- Tools zur Analyse der Produkt- und Prozessqualität



Workflow-Optimierung mit den Inspektionslösungen von ISRA

Optimieren Sie Ihren ROI mit dem Technologieführer **ISRA**

Headquarter:

ISRA VISION GmbH

Industriestraße 14, 64297 Darmstadt, Deutschland

Tel: +49 6151 948-0

info@isravisoin.com

www.isravisoin.com

