
Release: No. 640, 04.04.2017

Contact: Britta Becker

E-Mail: bbecker@isravision.com

Phone: +49 2366 9300-241

Mit perfektem Ressourceneinsatz zu mehr Ertrag und höchster Kundenzufriedenheit in der Vliesstoffproduktion

Kein Gramm zu viel: Materialstärke von Nonwovens jetzt optimal im Blick behalten

Wie gleichmäßig ist die Materialverteilung des fertigen Produkts? Die Antwort auf diese Frage informiert Hersteller von Vliesstoffen nicht nur über einen optimalen Ressourceneinsatz. Auch Fehler im Fertigungsprozess hinterlassen in Form von variierenden Materialstärken häufig ihre Spuren im Endprodukt. Um ein gleichmäßiges Gewicht bei Nonwoven-Materialien zu sichern, kontrolliert eine neue Inspektionslösung jetzt die Materialverteilung innerhalb der Materialbahn – und ermöglicht so eine Steigerung von Effektivität und Ertrag von Produktionslinien.

Die oft auch als „Uniformity Monitoring“ bezeichnete Anwendung erweitert ein bereits markterprobtes System: zusätzlich zur optischen Fehlerdetektion erhalten Anwender eine zuverlässige Auskunft über das Flächengewicht und die Gleichmäßigkeit des Materials. Neben dem Basis-Gewicht überprüft das System auch die „Wolkigkeit“, d.h. die Faserverteilung innerhalb des Materials. Übermäßig dünne oder dicke Stellen werden auf diese Weise schnell festgestellt. Auch komplexere Fehler wie beispielsweise Krater, die während des Beschichtens entstehen, lassen sich mit der erweiterten Inspektion sicher erfassen. So wird nur optimale Ware weiterverarbeitet oder ausgeliefert.

Höhere Qualität für den gesamten Fertigungsprozess

Damit gewährleistet die Ergänzung zur Fehlerdetektion eine hohe Kundenzufriedenheit: optimale Qualität und Flächengewicht ermöglichen eine problemlose Weiterverarbeitung. Die umfassende Inspektion von Oberfläche und Homogenität bildet neben der Qualität der Produkte auch die Qualität des Herstellungsprozesses ab. So werden durch die Inspektion beispielsweise auch Defizite in der Funktionsfähigkeit von Rollen leicht sichtbar: sowohl Walzenspuren auf der Materialoberfläche als auch eine ungleichmäßige Materialverteilung liefern ent-

ISRA VISION AG
Industriestraße 14
64297 Darmstadt
Germany
Tel.: +49 (6151) 948-0
Fax: +49 (6151) 948-140
info@isravision.com



Release: No. 640, 04.04.2017

Contact: Britta Becker

E-Mail: bbecker@isravision.com

Phone: +49 2366 9300-241

scheidende Hinweise auf eine defekte Rolle. Mitarbeiter an der Linie werden damit schnell auf Mängel im Prozess aufmerksam und können Maßnahmen ergreifen, um Ausschuss zu vermeiden.

Vielseitige Inspektion durch vielseitige Erweiterungen – für optimale Produktionsergebnisse

Bestehende Inspektionssysteme mit zusätzlichen Funktionen zu erweitern bietet einen kostengünstigen und schnellen Weg, um die Effizienz der Inspektion und damit die Qualität der Endprodukte nachhaltig zu steigern. Dafür steht eine breite Palette an Möglichkeiten zur Verfügung, unter anderem die intelligente Verwendung von Fehlerdaten beim Zuschnitt des Materials oder sogenannte „Beyond Inspection“-Features. Diese nutzen Fehlerdaten, um Anwendern eine nachträgliche Reparatur und damit Qualitätssteigerung produzierter Rollen zu ermöglichen. Für Hersteller von Nonwoven-Produkten besonders interessant ist die sogenannte „Embossing Control“: mit einer intelligenten LED sowie einer Software-Erweiterung wird die exakte Prüfung von Materialprägungen möglich. Das Gesamtpaket moderner Inspektionsleistung ist jetzt so umfangreich und leistungsfähig wie nie zuvor. Damit wird auch die Produktion für höchste Qualitätsansprüche für Hersteller zum Kinderspiel.

ISRA VISION AG
Industriestraße 14
64297 Darmstadt
Germany
Tel. : +49 (6151) 948-0
Fax: +49 (6151) 948-140
info@isravision.com



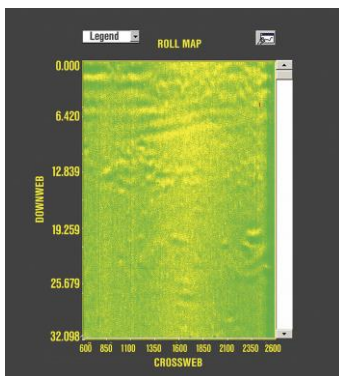
Release: No. 640, 04.04.2017

Contact: Britta Becker

E-Mail: bbecker@isravision.com

Phone: +49 2366 9300-241

Bilder



640_1.jpg

Die neue Anwendung prüft zuverlässig Flächengewicht und Gleichmäßigkeit des Materials.



640_2.jpg

Die Erweiterung von Inspektionssystemen bietet einen kostengünstigen und schnellen Weg, um die Effizienz der Inspektion und damit die Qualität der Endprodukte nachhaltig zu steigern.

ISRA VISION AG
Industriestraße 14
64297 Darmstadt
Germany
Tel.: +49 (6151) 948-0
Fax: +49 (6151) 948-140
info@isravision.com

